

COMUNE DI TARZO

Provincia di Treviso
Regione del Veneto



PRC - Piano Regolatore Comunale

Articolo 12 Legge Regionale 23 aprile 2004, n°11

PI - Piano degli Interventi - Variante n. 7

Articolo 17 e 18 Legge Regionale 23 aprile 2004, n°11

Tav. 6.2 - Microzonazione sismica di II livello
e Zonizzazione vigente

scala 1:5.000

PROGETTAZIONE

Matteo Gobbo, pianificatore
con
Alessia Rosin

COMUNE DI TARZO

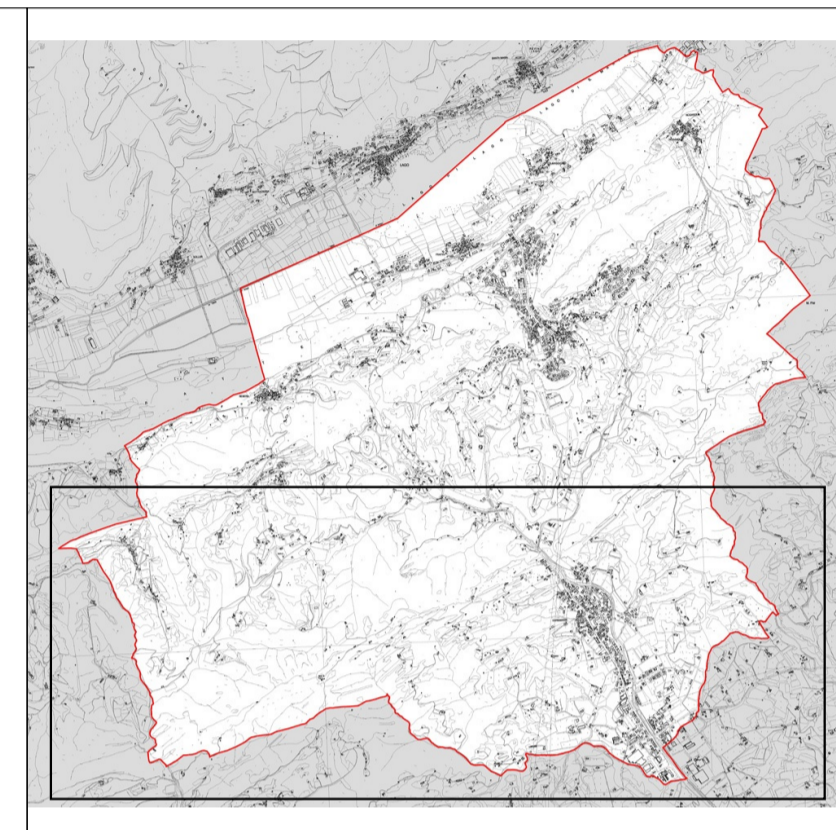
SINDACO
Gianangelo Bof

ASSESSORE ALL'URBANISTICA
Michela Cesca

SETTORE TECNICO
Marcello De Cumis
Paola Ballarín

SEGRETARIO COMUNALE
Rolando Fortian

luglio 2023



LEGENDA

Confine comunale

Zonizzazione vigente

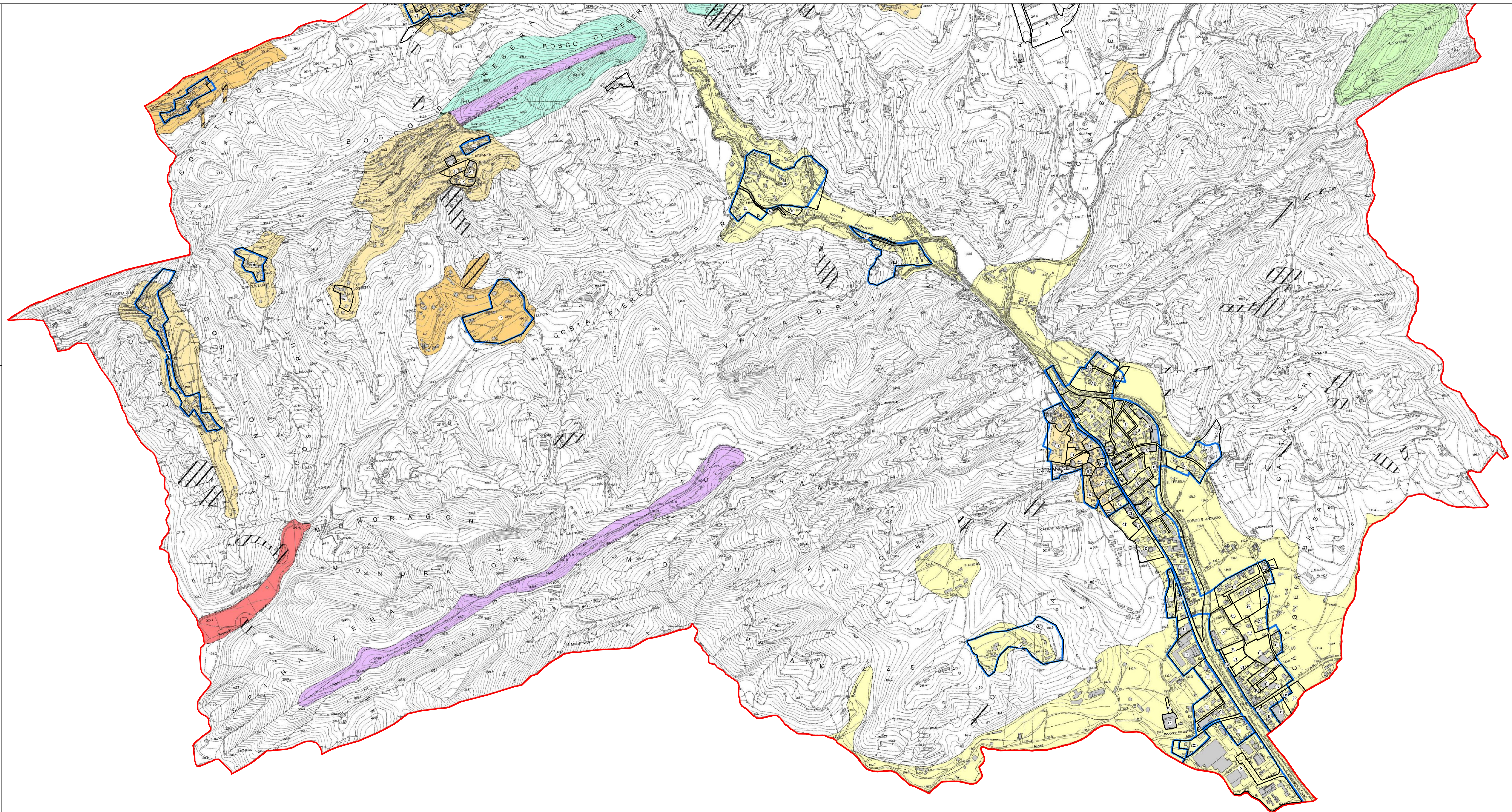
Zone stabili suscettibili di amplificazioni locali

| | | |
|----------------------------|----------------|----------------|
| Fa = 1.1 ampl. topografica | Fa = 1.3 - 1.4 | Fa = 1.7 - 1.8 |
| Fa = 1.2 ampl. topografica | Fa = 1.5 - 1.6 | Fa = 1.9 - 2.0 |
| Fa = 1.4 ampl. topografica | | |

Zone suscettibili di instabilità (Livello 2 e 3)

| | |
|---|---|
| Z _A - Zona di Attenzione per instabilità di versante. Fa = 1,3-1,4 | Z _S - Zona di Suscettibilità per Faglie Attive e Capaci |
| Z _A - Zona di Attenzione per instabilità di versante. Fa = 1,5-1,6 | Z _A - Zona di Attenzione per sovrapposizione di instabilità differenti (FAC e Frane) |
| Z _A - Zona di Attenzione per instabilità di versante. Fa = 1,7-1,8 | Faglia inversa (certa) |
| Z _A - Zona di Attenzione per instabilità di versante. Fa = 1,9-2,0 | |
| Z _A - Zona di Attenzione per instabilità di versante. Fa = 1,2 | |
| Z _A - Zona di Attenzione per instabilità di versante. Fa = 1,4 | |
| Z _A - Zona di Attenzione per instabilità di versante. Fa = n.d. | |

Are ad urbanizzazione concentrata e diffusa (da PAT)



Comune di Tarzo - Piano del PRC - Variante n. 7 - Tav. 6.2 - Microzonazione sismica di II livello e Zonizzazione vigente - scala 1:5.000